

AUGMENTATION DE CAPITAL CAPITAL INITIATIVE R.T.A.

2026

MOT DU PRÉSIDENT

Bollwiller, le 30 juin 2025

Depuis 2014 et la création de Capital Initiative R.T.A., nous sommes fiers d'avoir pu démontrer qu'il est possible d'entreprendre avec le cœur.

C'est au moyen du Rachat Temporaire d'Actifs que nous sommes parvenus à financer plus de 230 entreprises privées de ressources financières.

Cela leur a permis de financer leur développement, de passer un cap difficile, de trouver des ressources dans le cadre d'un plan de continuation... Chaque dossier est un combat et une histoire unique.

Tout cela a été possible grâce à la mobilisation du tissu entrepreneurial et des banques, qui trouvent en Capital Initiative un acteur capable de mutualiser leur risque.

Je suis aujourd'hui heureux d'accueillir de nouveaux investisseurs partageant notre combat pour un juste financement de ces TPE et PME formant le poumon économique de notre pays.

Tant qu'il reste à faire, nous n'avons rien fait.

Merci de votre confiance.

René HANS

*Président du conseil d'administration
de Capital Initiative R.T.A*



POURQUOI INVESTIR MAINTENANT ?



53.8M€

Actifs en gestion
 47.8 M€ Actifs immobiliers
 6 M€ Actifs mobiliers

231

operations
 80 opérations immobilières
 151 opérations mobilières

2.58M€

distribué aux actionnaires

28

familles gardant leur toit

Capital Initiative R.T.A. distribue chaque année un dividende brut représentant 5 % de son capital et vise une telle distribution au cours des prochains exercices.

	Réglé en 2020	Réglé en 2021	Réglé en 2022	Réglé en 2023	Réglé en 2024
Dividendes	215 797 €	250 347 €	325 000 €	396 020 €	450 000 €
Dividende par action (5%)	1 €	1 €	1 €	1 €	1 €

LES PME FRANÇAISES N'ONT HISTORIQUEMENT QU'UN ACCÈS RÉDUIT AU FINANCEMENT BANCAIRE

- ❑ Les banques sont soumises au respect des accords de Bâle III : Ratios de solvabilité, Ratios de fonds propres
- ❑ 30 % des TPE n'obtiennent pas de crédits de trésorerie Cf. rapport annuel 2016 du Médiateur du crédit.
- ❑ Le risque inhérent au financement des PME est largement surestimé
- ❑ Les besoins sont souvent minimes, 95 % des Entreprises ont moins de 10 salariés. Ces entreprises n'accèdent que très peu au financement bancaire.
- ❑ Les agences et réseaux sont soumis à des limites d'engagements.
- ❑ Les délais liés à l'instruction des demandes sont excessifs, ils alimentent la critique des banques.

CAPITAL INITIATIVE PERMET LE FINANCEMENT DES TPE/PME ET DE LIMITER LE RISQUE PRIS PAR LA BANQUE

Les banques refusent – Capital Initiative agit !

RACHAT TEMPORAIRE D'ACTIFS

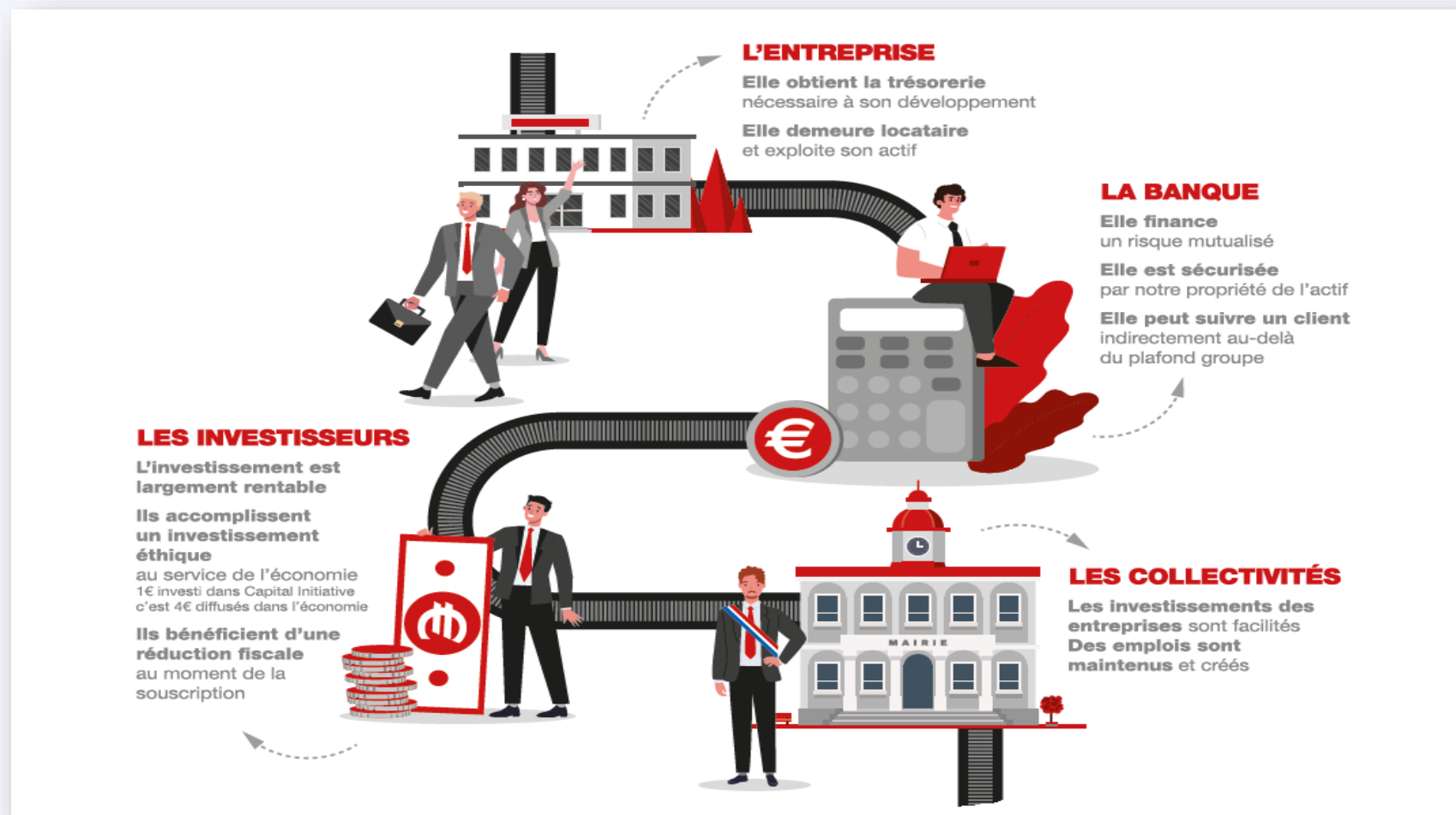
MICRO-FINANCEMENT DES PME

- ❑ **RACHAT D'UN ACTIF IMMOBILIER OU MOBILIER APPARTENANT À UNE ENTREPRISE IN BONIS EN MANQUE DE TRÉSORERIE**
 - ✓ De nombreuses entreprises solvables ne parviennent pas à faire financer leur besoin en fonds de roulement
 - ✓ Le Rachat Temporaire d'un Actif de l'entreprise lui permet de disposer de la trésorerie nécessaire au financement de son développement

- ❑ **L'ACTIF EST LOUÉ À L'ENTREPRISE**
 - ✓ Le Rachat Temporaire d'Actifs assure la continuité du fonctionnement de l'entreprise.

- ❑ **LE FONDS CAPITAL INITIATIVE R.T.A. FINANCE SES OPÉRATIONS AU MOYEN D'UN RECOURS PARTIEL À L'EMPRUNT**
 - ✓ Capital Initiative est seul responsable du remboursement de l'emprunt, le risque est ainsi transféré sur Capital Initiative
 - ✓ Notre Partenaire bancaire est sécurisé par :
 - ✓ La mutualisation du risque sur plusieurs opérations
 - ✓ L'apport de fonds propres par Capital Initiative R.T.A. et sa capacité à les mobiliser

UN DISPOSITIF GAGNANT-GAGNANT POUR TOUTES LES PARTIES EN PRÉSENCE



LE R.T.A. : UN DISPOSITIF FLEXIBLE

01. → FINANCEMENT DU DÉVELOPPEMENT ET DU BFR
02. → ACQUISITION POUR LE COMPTE DE L'ENTREPRISE
03. → FACILITATION DE LA TRANSMISSION
04. → ENTREPRISE EN PLAN DE CONTINUATION
 - Apport de Trésorerie
 - Investissements de l'entreprise
 - Cession immobilière pour financer la sortie du plan
05. → CONSTITUTION D'UN APPORT PERSONNEL POUR LE CRÉATEUR
06. → SAUVETAGE DE LA RÉSIDENCE PRINCIPALE DE L'ENTREPRENEUR

HISTORIQUE DU CAPITAL DEPUIS LA CRÉATION DE LA SOCIÉTÉ

Capital social de Capital Initiative R.T.A. :

9 106 180 €

Nombre d'actions :

455 309 actions

Valeur nominale par action :

20 €

Date	Nature de l'opération	Nombre d'actions émises	Montant nominal de l'augmentation de capital	Prime d'émission	Nouveau capital	Nombre cumulé d'actions	Valeur nominale de l'action
Nov. 2014	Constitution de la SAS par apport en numéraire	3 700	74 000 €	-	74 000 €	3 700	20 €
Juin 2016	Augmentation de capital par apport en numéraire	6 102	122 040 €	-	196 040 €	9 802	20 €
Nov. 2016	Augmentation de capital par apport en numéraire	15 275	305 500 €	-	501 540 €	25 077	20 €
Mai 2017	Augmentation de capital par apport en numéraire	5 752	115 040 €	-	616 580 €	30 829	20 €
Avril 2018	Augmentation de capital par apport en numéraire	49 275	985 500 €	-	1 602 080 €	80 104	20 €
Avril 2019	Augmentation de capital par apport en numéraire	49 650	993 000 €	-	2 595 080 €	129 754	20 €
Juillet 2020	Augmentation de capital par apport en numéraire	86 043	1 720 860 €	-	4 315 940 €	215 797	20 €
Mai 2021	Augmentation de capital par apport en numéraire	34 550	691 000 €	-	5 006 940 €	250 347	20 €
Avril 2022	Augmentation de capital par apport en numéraire	74 653	1 493 060 €	-	6 500 000 €	325 000	20 €
Avril 2023	Augmentation de capital par apport en numéraire	71 020	1 420 400 €	-	7 920 400 €	396 020	20 €
Avril 2024	Augmentation de capital par apport en numéraire	53 980	1 079 600 €	-	9 000 000 €	450 000	20 €
Mai 2025	Augmentation de capital par apport en numéraire	5 309	106 180 €	-	9 106 180 €	455 309	20 €

CHIFFRES CLÉS DE CAPITAL INITIATIVE R.T.A.

En euros	Réalisé 2023	Réalisé 2024	Objectif 2025	Objectif 2026	Objectif 2027	Objectif 2028	Objectif 2029
Capital	7 920 400	9 000 000	10 000 000	12 500 000	12 500 000	15 000 000	15 000 000
Nombre d'actions	396 020	450 000	500 000	625 000	625 000	750 000	750 000
Nominal	20	20	20	20	20	20	20
Chiffre d'affaires	3 443 173	3 904 849	4 229 398	4 914 542	5 443 953	5 917 332	6 446 744
Résultat d'exploitation	705 491	1 126 718	1 237 055	1 549 086	1 862 547	2 184 114	2 375 230
Résultat net après IS	431 482	482 172	548 784	689 398	937 921	1 086 168	1 236 753
Résultat net par action	1,09	1,07	1,09	1,10	1,50	1,44	1,64
Actif net	8 552 678	9 718 428	10 767 212	13 331 610	13 644 531	16 480 699	16 967 452
Actif net par action	21,5	21,5	21,5	21,3	21,8	21,9	22,6

ACTIFS EN GESTION AU 31/12/2024

TYPE	NOMBRE	VALEUR D'ACQUISITION	LOYERS ANNUELS	PART DANS L'ACTIF TOTAL
Immobilier de rapport	14	12 142 000 €	964 200 €	33,0 %
R.T.A. Immobilier	24	17 270 000 €	1 503 500 €	47,0 %
Immobilier solidaire	16	3 640 000 €	243 800 €	9,9 %
Mobilier	95	3 695 000 €	826 900 €*	10,1 %
TOTAL	149	36 747 000 €	3 538 400 €	
Opérations achevées	50	8 812 000 €		

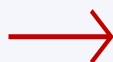
RÉPARTITION DU CAPITAL ET DES DROITS DE VOTE

RÉPARTITION DU CAPITAL ET DROITS AVANT LA PRÉSENTE OPÉRATION



Actionnariat avant la présente opération	Nbre d'actions de 20 € nominal	% du capital	Nbre de droits de vote	% droits de vote
SAS Hans & Associés - Fiduciaire du Nouveau Monde	203 340	44.66 %	203 340	44.66 %
IDEE PME	27 000	5.93 %	27 000	5.93 %
SASU HOLDING DES VIGNES	25 500	5,60 %	25 500	5,60%
SAS 2JP2B	20 500	4,50 %	20 500	4,50 %
L.E.S.T. Handels GmbH	12 820	2,82 %	12 820	2,82 %
SC FOUR EVER	11 300	2,48 %	11 300	2,48 %
GROUPE SOS PARTICIPATIONS	10 000	2,20 %	10 000	2,20 %
135 autres actionnaires	144 849	31.81 %	144 849	31.81 %
Total	455 309	100 %	455 309	100 %

RÉPARTITION DU CAPITAL ET DROITS APRÈS LA PRÉSENTE OPÉRATION



Actionnariat après la présente opération	Nbre d'actions de 20 € nominal	% du capital	Nbre de droits de vote	% droits de vote
SAS Hans & Associés - Fiduciaire du Nouveau Monde	203 340	35.04 %	203 340	35.04 %
IDEE PME	27 000	4.65 %	27 000	4.65 %
SASU HOLDING DES VIGNES	25 500	4.39 %	25 500	4.39 %
SAS 2JP2B	20 500	3.53 %	20 500	3.53 %
L.E.S.T. Handels GmbH	12 820	2.21 %	12 820	2.21 %
SC FOUR EVER	11 300	1.95 %	11 300	1.95 %
GROUPE SOS PARTICIPATIONS	10 000	1.72 %	10 000	1.72 %
135 autres actionnaires	144 849	24.96 %	144 849	24.96 %
Nouveaux actionnaires, épargne locale, public	125 000	21,54 %	125 000	21,54 %
Total	580 309	100 %	580 309	100 %

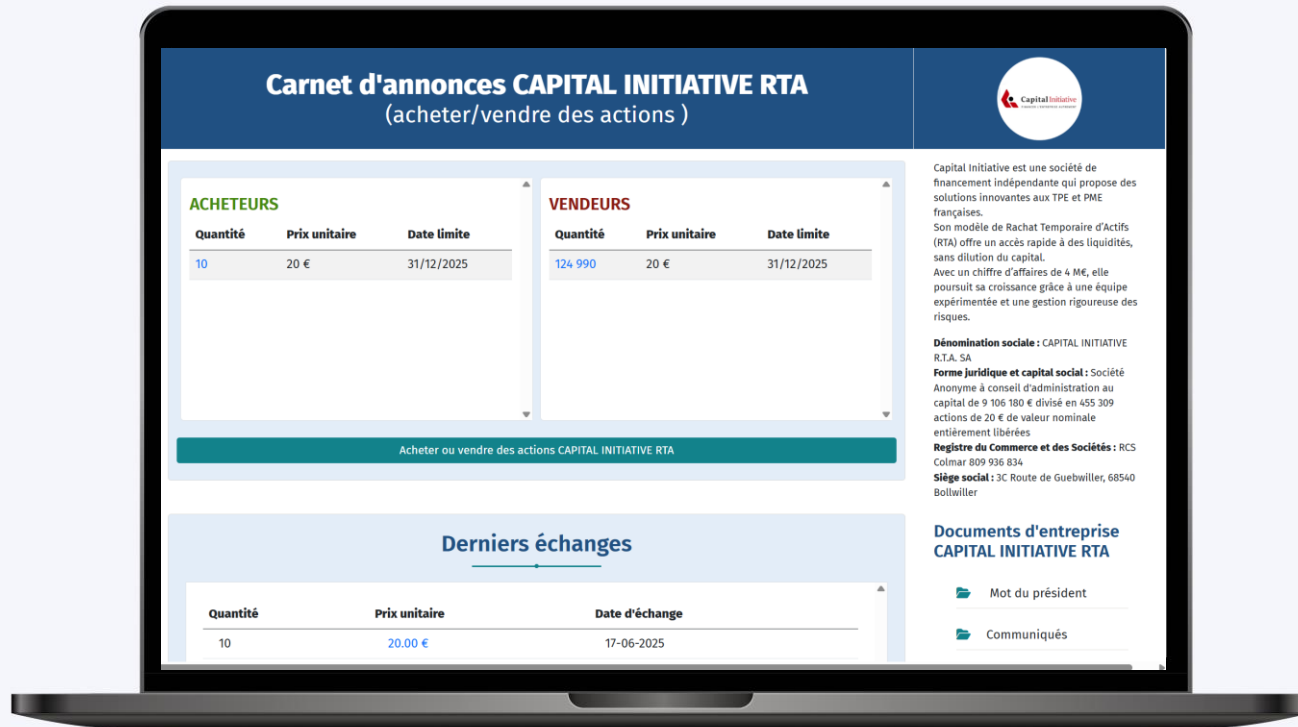
ÉLÉMENTS D'APPRÉCIATION DE LA VALEUR THÉORIQUE D'UNE ACTION CAPITAL INITIATIVE R.T.A. SUR LA BASE DU PRIX DE CESSIION DE 20 €

En Euros	Réalisé 2023	Réalisé 2024	Objectif 2025	Objectif 2026	Objectif 2027	Objectif 2028	Objectif 2029
Capital	7 920 400	9 000 000	10 000 000	12 500 000	12 500 000	15 000 000	15 000 000
Prime d'émission	-	-	-	-	-	-	-
Valeur nominale	20	20	20	20	20	20	20
Nombre d'actions (1)	396 020	450 000	500 000	625 000	625 000	750 000	750 000
Chiffre d'affaires	3 443 173	3 904 849	4 229 398	4 914 542	5 443 953	5 917 332	6 446 744
Résultat net après IS	431 482	482 172	548 784	689 398	937 921	1 086 168	1 236 753
Résultat Net par action	1,09	1,07	1,09	1,10	1,50	1,44	1,64

VALEURS THÉORIQUES DE L'ACTION CAPITAL INITIATIVE R.T.A. SELON DIFFÉRENTS PER COMMUNS AUX ENTREPRISES DE CROISSANCE

En Euros	Objectif 2023	Objectif 2024	Objectif 2025	Objectif 2026	Objectif 2027	Objectif 2028	Objectif 2029
Valeur théorique avec un PER de 12	13,0	12,8	13,0	13,2	18,0	17,2	19,6
Valeur théorique avec un PER de 14	15,2	14,9	15,2	15,4	21,0	20,1	22,9
Valeur théorique avec un PER de 16	17,4	17,1	17,4	17,6	24,0	23,0	26,2
Valeur théorique avec un PER de 18	19,6	19,2	19,6	19,8	27,0	25,9	29,5
Valeur théorique avec un PER de 20	21,8	21,4	21,8	22,0	30,0	28,8	32,8
Valeur théorique avec un PER de 22	23,9	23,5	23,9	24,2	33,0	31,6	36,0

CARNETS D'ANNONCES D'ACHATS ET VENTES D'ACTIONS CAPITAL INITIATIVE R.T.A.



- ❑ Véritable bourse privée interne à l'entreprise permettant aux actionnaires des sociétés non cotées d'échanger leurs actions de gré à gré.
- ❑ Solution logicielle propriétaire fonctionne comme un carnet d'ordres en bourse
- ❑ Accompagne la communication financière de l'entreprise tout au long de son activité professionnelle et financière

ACTIONS VS OBLIGATIONS

Caractéristique	Actions CI R.T.A	Obligations CI R.T.A
Montant unitaire	20 €	5 000 €
Rendement attendu	5 % (dividende)	4–5 % (intérêt fixe annuel)
Durée	Illimitée	5 ans
Remboursement du capital	Non garanti (mais revente possible)	Garanti à terme
Droit de vote	Oui	Non
Fiscalité	PEA / PEA-PME	Flat tax 30 % (ou IR)

PARTICIPER À LA PRÉSENTE OPÉRATION JUSQU'AU 31 DÉCEMBRE 2026



Les actions Capital Initiative R.T.A. peuvent être achetées ou revendues librement, de gré à gré, sans intermédiaire, à partir de sa bourse privée (Carnet d'Annonces d'achat/vente d'actions) à partir de la page :

<https://www.capital-initiative.fr/investissez-dans-leconomie-reelle-avec-bourse-capital-initiative/>



Les actions Capital Initiative R.T.A. sont éligibles au PEA et au PEA-PME (exonérées d'impôt sur dividendes et sur les plus-values si elles sont conservées 5 ans)



CiiB veille à ce que les entreprises ayant un Carnet d'Annonces :

- Disposent d'un Commissaire aux comptes
- Respectent leurs obligations d'informations périodiques permanentes et exceptionnelles
- Fassent assurer par un professionnel la bonne fin des opérations de règlement-livraison des actions



Un Document d'information (de 32 pages) relatif à la présente augmentation de capital est disponible à partir de la page :

<https://www.capital-initiative.fr/investissez-dans-leconomie-reelle-avec-bourse-capital-initiative/>

OUVRIRE UN COMPTE CARNET D'ANNONCES

OUVREZ VOTRE COMPTE EN QUELQUES MINUTES

Simple, rapide, sans intermédiaire et sans frais, créez un compte sur le Carnet d'Annonces pour acheter ou vendre des actions Capital Initiative R.T.A.

1. CLIQUEZ SUR LE BOUTON « CRÉER MON COMPTE » DANS LE MENU DU SITE

Lancez la création de votre compte en sélectionnant le bouton disponible dans le menu de navigation.

2. COMPLÉTEZ LE FORMULAIRE

Remplissez les informations demandées pour finaliser votre inscription.

Ouverture de compte Carnets d'Annonces

**CREEZ VOTRE COMPTE :
c'est rapide et gratuit**

Ces informations vous permettront de vous connecter à votre compte Carnets d'Annonces et passer vos annonces d'achat ou de vente d'actions.

Vos données sont protégées et sécurisées.

Veuillez noter que tous les champs sont obligatoires et qu'une demande incomplète pourrait être rejetée.

N'hésitez pas à nous appeler au 01 42 46 11 73 (entre 9h et 20h) si vous avez des questions.

Choisissez le type de compte

France

Madame

Prénom Nom

Email Téléphone

Adresse

Ville Code postal

Mot de passe

Confirmation mot de passe

Je valide [les conditions générales](#)

PASSER UNE ANNONCE D'ACHAT (OU DE VENTE)

Carnet d'annonces CAPITAL INITIATIVE RTA (acheter/vendre des actions)

ACHETEURS			VENDEURS		
Quantité	Prix unitaire	Date limite	Quantité	Prix unitaire	Date limite
10	20 €	31/12/2025	124 990	20 €	31/12/2025

Acheter ou vendre des actions CAPITAL INITIATIVE RTA

5 FAÇONS D'ACHETER DES ACTIONS CAPITAL INITIATIVE R.T.A. À 20 € L'UNITÉ

1

[Pour publier une annonce en ligne](#) sur le Carnet d'Annonces, cliquez simplement sur "Passer une annonce"

2

[Téléchargez le bulletin papier](#) à partir de www.ciib.fr/societe/CAPITAL%20INITIATIVE%20RTA/document et remplissez-le pour passer votre annonce

3

Utilisez votre PEA ou PEA-PME pour passer votre annonce [en téléchargeant le bulletin papier](#) depuis www.ciib.fr/societe/CIIB/document

4

Pour passer votre annonce par téléphone, contactez :

- ❑ Capital Initiative R.T.A au 03 89 83 66 15
- ❑ ou CIIB au 01 42 46 11 73

5

Prenez rendez-vous au siège de :

- ❑ Capital Initiative R.T.A. situé au 3C Route de Guebwiller, 68540 Bollwiller
- ❑ CiiB, situé 8, rue Saint-Marc 75002 Paris, pour passer votre annonce en personne.

BULLETIN PAPIER D'ACHAT D' ACTIONS

Bulletin d'achat d'actions Capital Initiative R.T.A.
BULLETIN D'ACHAT D'ACTIONS À TRANSMETTRE À : **CIIB_S**, rue Saint-Marc - 75002 Paris ou à contact@ciib.fr

Vous pouvez également acheter des actions Capital Initiative R.T.A. en ligne sur www.capital-initiative.fr (Espace Actionnaires)

IDENTIFICATION DE LA SOCIÉTÉ :

- Dénomination sociale : Capital Initiative R.T.A. SA
- Forme juridique et capital social : Société Anonyme à conseil d'administration au capital de 9 106 180 € divisé en 455309 actions de 20 € de valeur nominale entièrement libérées
- Registre du Commerce et des Sociétés : RCS Colmar 809 936 834
- Siège social : 3C Route de Guebwiller, 68540 Bollwiller
- Code ISIN : **FR0000000000**

CARACTÉRISTIQUES DE L'OPÉRATION :

- Nombre d'actions cédées : **125 000 actions**
- Prix de cession : **20 € par action**
- Période de cession des actions : **du 1^{er} juin 2025 au 31 décembre 2025**
- Affectation du produit de la cession : **souscription au capital de Capital Initiative R.T.A. SA**

La présente opération s'adresse au public, ainsi qu'à de nouveaux associés clients ou partenaires professionnels de Capital Initiative R.T.A.

INFORMATIONS RELATIVES À L'ACHÉTEUR (joindre la photocopie d'une pièce d'identité et d'un justificatif de domicile) :

Je soussigné(e) : M. Mme. M. et Mme. M. ou Mme. Société

Nom : Prénom :

Né(e) le : / / à :

Demeurant :

Code postal : Ville :

Tél. : Email :

Déclare acheter une quantité de actions Capital Initiative R.T.A. au prix unitaire de 20 €.

À l'appui de mon achat :

Option 1 : j'effectue un **virement** d'un montant de € représentant l'intégralité de mon achat, vers le compte Hans & Associés - Fiduciaire du Nouveau Monde au Crédit Mutuel – CCM SAINT LOUIS REGION – 72, rue de Mulhouse 68304 Saint-Louis, dont les coordonnées sont les suivantes : IBAN : FR76 1027 8030 5700 0220 6980 175 - Code BIC : CMCIFR2A

Option 2 : je joins à mon bulletin d'achat un **chèque** à l'ordre du vendeur Hans & Associés SAS d'un montant de € représentant l'intégralité de mon achat (soit actions X 20 €).

Option 3 : J'achète mes actions Capital Initiative R.T.A. SA à partir de mon **PEA** ou mon **PEA-PME**.
A cet effet, j'adresse une copie de mon bulletin d'achat à l'établissement teneur de mon compte PEA ou PEA-PME, et je lui demande d'effectuer le règlement de mon achat depuis le compte espèces.
(Indiquez les coordonnées de votre établissement, en précisant s'il s'agit d'un PEA ou d'un PEA-PME, ainsi que son numéro :)

Je reconnais qu'un Document d'Information m'est parfaitement accessible sur www.capital-initiative.fr (Espace Actionnaires) et ai pris connaissance des avertissements mentionnés en préambule.

Je reconnais acheter des actions Capital Initiative R.T.A., ce jour, en l'absence de tout démarchage bancaire ou financier. Les dossiers de convocation aux Assemblées Générales de la Société Capital Initiative R.T.A. me seront envoyés par email.

Fait à
Le : / /

SIGNATURE précédée de la mention :
"Bon pour achat de actions Capital Initiative R.T.A. SA"

Pour toute information, contactez-le 01 42 46 11 73

A la page www.ciib.fr/societe/CAPITAL%20INITIATIVE%20RTA/document un bulletin papier (à télécharger) permet aussi d'acheter des actions Capital Initiative R.T.A. dans le cadre de la présente opération

Trois moyens pour régler vos actions Capital Initiative R.T.A. :

- 1°) Par virement
- 2°) Par chèque
- 3°) A partir de votre compte PEA ou PEA-PME

Bulletin d'achat d'actions Capital Initiative R.T.A.

BULLETIN D'ACHAT D'ACTION À TRANSMETTRE À : **CIB**, 9, rue Saint-Harc - 75002 Paris ou à contact@cib.fr

Vous pouvez également acheter des actions Capital Initiative R.T.A. en ligne sur www.capital-initiative.fr (Espace Actionnaires)

IDENTIFICATION DE LA SOCIÉTÉ :

- Dénomination sociale : Capital Initiative R.T.A. SA
- Forme juridique et capital social : Société Anonyme à conseil d'administration au capital de 9 106 180 € divisé en 455309 actions de 20 € de valeur nominale entièrement libérées
- Registre du Commerce et des Sociétés : RCS Colmar 809 936 834
- Siège social : 3C Route de Guebwiller, 68540 Bollwiller
- Code ISIN : **FRXXXXXXXXXX**

CARACTÉRISTIQUES DE L'OPÉRATION :

- Nombre d'actions cédées : **125 000 actions**
- Prix de cession : **20 € par action**
- Période de cession des actions : **du 1^{er} juin 2025 au 31 décembre 2025**
- Affectation du produit de la cession : **souscription au capital de Capital Initiative R.T.A. SA**

La présente opération s'adresse au public, ainsi qu'à de nouveaux associés clients ou partenaires professionnels de Capital Initiative R.T.A.



INFORMATIONS RELATIVES À L'ACHETEUR (joindre la photocopie d'une pièce d'identité et d'un justificatif de domicile) :

Je soussigné(e) : M. Mme. M. et Mme. M. ou Mme. Société

Nom : Prénom :

Né(e) le : / / à :

Demeurant :

Code postal : Ville :

Tél. : Email :

Déclare acheter une quantité de actions Capital Initiative R.T.A. au prix unitaire de 20 €.

À l'appui de mon achat :

Option 1 : j'effectue un **virement** d'un montant de € représentant l'intégralité de mon achat, vers le compte Hans & Associés - Fiduciaire du Nouveau Monde au Crédit Mutuel – COM SAINT LOUIS REGION – 72, rue de Mulhouse 68304 Saint-Louis, dont les coordonnées sont les suivantes : IBAN : FR76 1027 8030 5700 0220 6980 175 - Code BIC : CMCIFR2A

Option 2 : je joins à mon bulletin d'achat un **chèque** à l'ordre du vendeur Hans & Associés SAS d'un montant de € représentant l'intégralité de mon achat (soit actions X 20 €).

Option 3 : j'achète mes actions Capital Initiative R.T.A. SA à partir de mon **PEA** ou mon **PEA-PME**.

A cet effet, j'adresse une copie de mon bulletin d'achat à l'établissement teneur de mon compte PEA ou PEA-PME, et je lui demande d'effectuer le règlement de mon achat depuis le compte espèces. (Indiquez les coordonnées de votre établissement, en précisant s'il s'agit d'un PEA ou d'un PEA-PME, ainsi que son numéro :)



Je reconnais qu'un Document d'Information m'est parfaitement accessible sur www.capital-initiative.fr (Espace Actionnaires) et ai pris connaissance des avertissements mentionnés en préambule.

Je reconnais acheter des actions Capital Initiative R.T.A., ce jour, en l'absence de tout démarchage bancaire ou financier. Les dossiers de convocation aux Assemblées Générales de la Société Capital Initiative R.T.A. me seront envoyés par email.

Fait à

SIGNATURE précédée de la mention :

Le : / /

"Bon pour achat de actions Capital Initiative R.T.A. SA"

Pour toute information, contactez-le 01 42 46 11 73

FAQ

Q1 : Qui peut acheter des actions ou obligations de Capital Initiative ?

Toute personne physique ou morale, à partir de 20 € (actions) ou 5 000 € (obligations)

Q2 : Est-ce que l'investissement est risqué ?

Comme tout investissement, il existe un risque, mais les actifs financés servent de garantie

Q3 : Puis-je revendre mes actions plus tard ?

Oui, via le Carnet d'Annonces de CI (marché privé sécurisé et encadré par CIIB)

Q4 : Y a-t-il des frais d'achat ou de gestion ?

Non. L'achat est sans frais via la plateforme ou bulletin.

Q5 : Est-ce que c'est éligible au PEA / PEA-PME ?

Oui, les actions Capital Initiative R.T.A. sont éligibles

Q6 : Quand sont versés les dividendes ?

Une fois par an, selon la décision de l'Assemblée générale

Q7 : Quelle est la durée d'une obligation ?

5 ans (avec intérêts annuels ou bullet à la fin)

Q8 : Quelle fiscalité s'applique ?

Dividendes : exonérés si dans PEA / PEA-PME.
Obligations : soumis au PFU (30 %) ou IR

MERCI DE VOTRE INTÉRÊT !

2026

La société Capital Initiative crée sa bourse privée

Spécialisée dans le rachat temporaire d'actifs pour soutenir les entreprises en difficulté, la société créée par l'expert-comptable alsacien René Hans espère lever 2,5 millions d'euros, s'ajoutant à une émission obligatoire de 5 millions d'euros.

Le président -bénévole- de Capital Initiative, René Hans, annoncera, ce jeudi 10 juillet au palais Brongniart à Paris, la création d'une bourse privée destinée à lever 2,5 millions d'euros (MC) pour financer le développement de rachats temporaires d'actifs (RTA). Complémentée par une émission obligatoire de 5 millions d'euros, cette opération de capital sera opérée par la cession de 125 000 actions au prix unitaire de 20 €.

● Établie à Bollwiller

La création de cette bourse privée doit permettre à Capital Initiative, dont le siège est à Bollwiller, de renforcer sa capacité d'action et de financer davantage de projets de rachat temporaire d'actifs. Le RTA permet aux entreprises d'obtenir des liquidités sans dilution de leur capital. Avec un chiffre d'affaires annuel de 4 millions d'euros, Capital Initiative a déjà



René Hans va lever 7,5 millions d'euros, dont 2,5 millions via la création d'une bourse privée, pour développer la société Capital Initiative. Photo archives Darek Sauster

financé 170 opérations mobilières et immobilières, permettant aussi à 21 familles de conserver leur logement grâce au RTA. « À ce jour, 1,41 million d'euros ont déjà été distribués aux actionnaires, et 42,3 millions d'euros d'actifs sont en gestion », précise Mathieu Bachmann, le directeur général de Capital Initiative. Lequel précise qu'en accompagnant 230 entreprises soutenues par le RTA, Capital Initiative, qui compte six salariés, a « contribué à la sauvegarde et la création de plus de 4 000 emplois au moyen d'un investissement excédant 53 MC, dont 17 MC de capital privé, ainsi que la confiance de la plupart des réseaux bancaires. »

● Laurent Bodin